

**ПРЕЗЕНТАЦИЯ**

# **И м и д ж   в о с п и т а т е л я**

**Подготовила ст.воспитатель:**

**Андреева Е.Н.**

*Профессия «воспитатель» – особенная.*

*Воспитатели – это те люди, которые всегда на виду, рядом с нами всегда находятся родители, дети, коллеги.*



**Имидж** – загадочное красивое слово – появилось в нашем языке в конце 80-х годов. В переводе с французского и английского языков, как было уже сказано выше, оно означает “образ”.

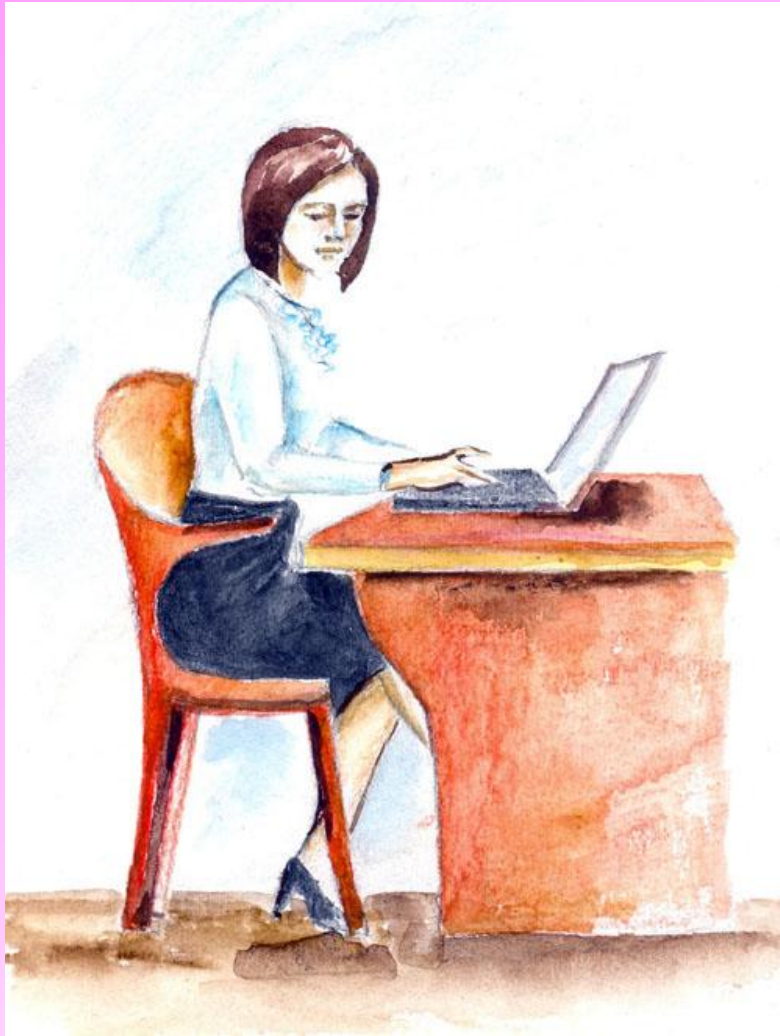


*Имидж педагога – это жизненно эффективный образ, который существует во внутреннем мире и дает позитивные результаты в реальной жизни человека.*

# *Составные части имиджа*



# Внешний вид



Определяется индивидуальным стилем педагога, практическим применением знаний о деловом стиле одежды, использованием науки о цвете. Преподаватель с творческим подходом к своей профессиональной деятельности учитывает все нюансы своего образа: уверенную походку, выразительные жесты, умело подобранную одежду.

Внешний вид педагога, безусловно, может создать рабочее или нерабочее настроение на занятие, способствовать или препятствовать взаимопониманию, облегчая или затрудняя педагогическое общение.

Профессиональная деятельность, по мнению Л.М. Митиной, раскрывается через *процессуальную* составляющую имиджа, которая конкретизируется такими формами общения, как профессионализм, пластичность, выразительность и т.д. Эмоционально богатый педагог, владеющий приемами вербального и невербального проявления чувств и целенаправленно их применяющий, способен оживить занятие, приблизить к естественному общению.



## Внешний вид педагога

Культура одежды имеет не меньшее значение, чем культура поведения.

В одежде всегда должны присутствовать, т.к. она является визитной карточкой воспитателя. **«Одежда и одевает, и открывает человека».** Внешний вид воспитателя имеет довольно большое значение, так как его работа связана с общением с большим количеством людей, при этом их основная часть дети. В этом случае, классический, даже **немного консервативный вид куда уместнее, чем ультрамодные наряды.**

Внешний вид воспитателя должен отличаться **элегантностью, аккуратностью, чистотой и опрятностью, внушать уважение и вызывать доверие.**

Должна быть **удобной**, но не противоречить общепринятым нормам приличия.

Идеальной формой одежды для воспитателя является такая, которая способствует сосредоточению внимания детей не на изучении деталей одежды, а именно на усвоении материала. Такой одеждой может быть **деловой костюм**, который подчеркивает профессиональные, личные качества и официальность отношений с детьми. К деловому костюму относят пиджак с юбкой или брюками и блузку.

*Внутренняя составляющая* — это внутренний мир человека, представление о его духовном и интеллектуальном развитии, интересах, ценностях, его личность в целом.

Таким образом, имидж педагога содержит следующие структурные компоненты: индивидуальные и личностные качества, коммуникативные, особенности профессиональной деятельности и поведения. Возможно говорить об общем имидже педагога и ситуативном воплощении его образа.



## Голос

*Голос – звучащий имидж педагога, его главное орудие труда на занятиях, родительских собраниях.*

*Голосом – при правильной дикции, интонировании, громкости, выразительности – можно заморозить, влюбить, увлечь, овладеть аудиторией.*

*А люди, голос которых всегда звучит в громком «ругательном» режиме, сразу отталкивают от себя других. Оправдывая себя, они заявляют: «Я не кричу, у меня такой голос». На самом деле это тревожный симптом: такое невротическое поведение они часто получают от родителей или от среды своего обитания. Для педагога такая голосовая манера – сигнал о профессиональной непригодности. Над своим звуковым имиджем можно работать, и успешно.*





## Деловые качества и хорошие манеры

Для имиджа педагога очень важны деловые качества – профессиональная и социальная компетентность, пунктуальность, точность, деловитость.

Щепетильное отношение к чужому времени. Уважение к чужому труду.

Потребность к самообразованию: хронический интерес к научно-методическим новинкам.

В детском саду никак не обойтись и без хороших манер в разговорах с детьми, общении с коллегами, родителями и в то же время – без знания делового этикета, соблюдения субординации.

Воспитателю важно контролировать свои жесты, особенно необходимо избавляться от агрессивных, которые на бессознательном уровне отталкивают детей от личности педагога.

Мимика должна быть только доброжелательной.

Наличие ненормативной лексики в речи педагога – показатель профнепригодности.



## Семь шагов технологии успешного имиджа педагога

- 1 .** Найти свой правильный смысл жизни, поставить планку потребностей;
- 2 .** Сделать инвентаризацию своих способностей и возможностей, сделать анализ того, что имеешь и что можешь сам изменить к лучшему;
- 3.** Развивать чувство собственного достоинства и при этом избавиться от заниженной или завышенной самооценки; если надо – избавиться от невротического поведения, которое никогда не сделает вас успешным;
- 4.** Самовоспитание, самоконтроль, самоорганизация, самообразование: хронический интерес к профессиональному росту, к науке и – обязательно – к психологии;
- 5 .** Найти методы мотивационной готовности к успеху и самомотивации, радоваться за себя «здесь и теперь», за каждый свой шаг вперед;
- 6.** Развивать позитивное мышление, способность превращать неудачу в успех;
- 7.** Работать над своим духовным содержанием, без соблюдения духовных законов путь к успеху закрыт.

Спасибо  
за  
ВНИМАНИЕ

